

地中海号  
MEDITERRANEA

以旅行为媒，与同频相遇。  
抛开刻意与拘谨，在山海之间遇见有趣的  
灵魂。

一人出发，结伴而行，在风景里收获友谊，也邂逅心动。  
单身轻奢旅行，诚邀热爱生活的你，共赴一程美好。



团期：7.12、7.22、7.28、8.7、8、17

价格：内仓、海景、阳台（价格不等电话咨询）

报名电话：15153715721



地中海号

排水量：86,000 吨

客舱数：1,057 间

载客量：2,680 人

甲板：12 层

# 艺术之船 · 源于地中海

环球美食 味蕾殿堂



名品荟萃 免税畅购



艺术之船 地中海文明



视听盛宴 狂欢派对





地中海文明精髓  
超时空艺术会话  
艺术精品荟萃

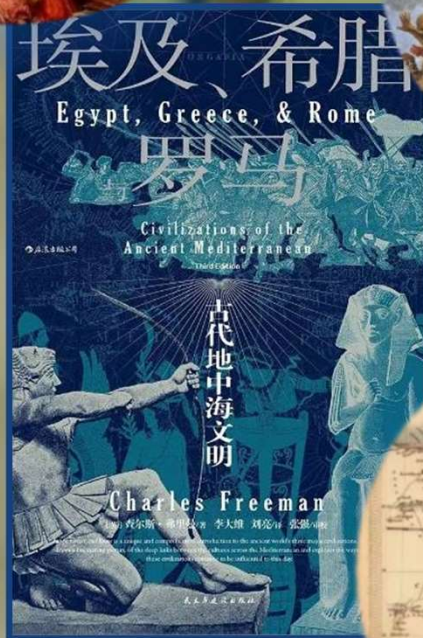
Inspiration.

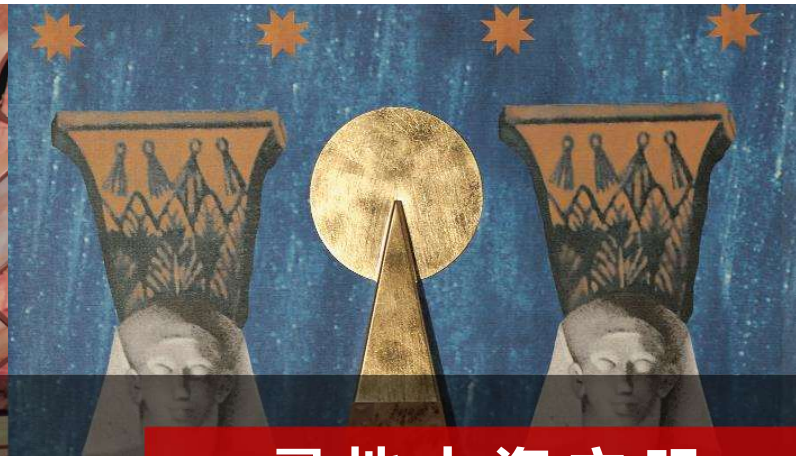
艺术之船  
寻地中海文明

寻地中海文明

# 地中海 欧洲文明的源头

古埃及文明为地中海文明奠定了坚实的基础  
古希腊神话开启了我们对地中海文明的浪漫想象  
古希腊、古罗马文明成为地中海文明的主旋律





寻地中海文明

# 领略神秘的古埃及文化

金字塔、法老、狮身人面 ... 横跨三层甲板，可容纳近千人的奥西里斯大剧院，令人仿佛置身尼罗河沿岸，眼耳所及，尽是古埃及文明的悠远之风。

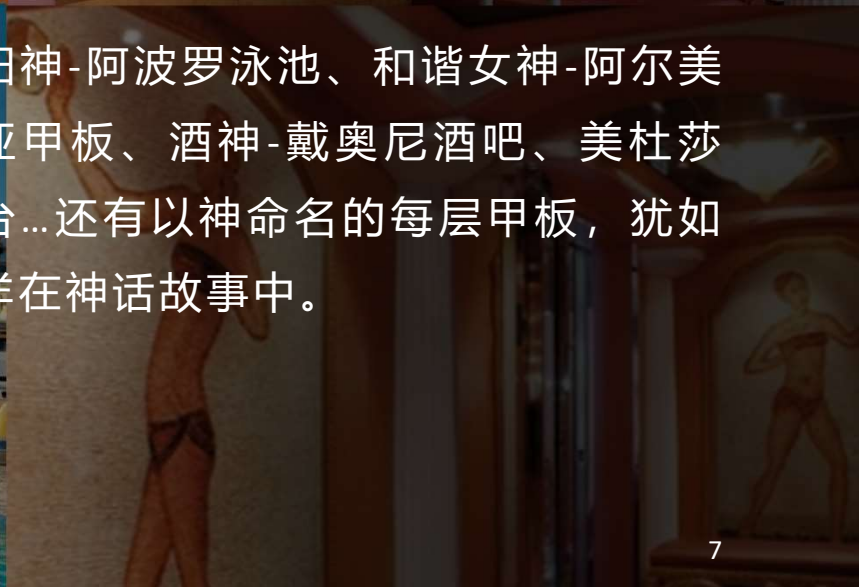


奥西里斯大剧院 2、3、4层船头



寻地中海文明

# 在现实中 重温古希腊神话



太阳神-阿波罗泳池、和谐女神-阿尔美尼亚甲板、酒神-戴奥尼酒吧、美杜莎露台...还有以神命名的每层甲板，犹如徜徉在神话故事中。



寻地中海文明

# 感悟古罗马文化的繁荣和复兴



卡萨诺瓦、罗埃洛酒吧、银匠主餐厅、塞尔瓦迪斯科 ... 随处可见的门、柱、浮雕展现了古罗马曾经的壮丽；浓烈的巴洛克风格又讲述了文艺复兴以来的意大利乃至欧洲的审美和艺术的变迁。

寻地中海文明

# 远古与现代 超时空艺术会话

知名意大利当代艺术家 Gigi Rigamonti 的雕塑作品点缀在跨越10层甲板的银色面具中庭，致敬诞生于16世纪、对欧洲剧院表演有着深远意义的意大利戏剧 Commedia dell' Art 及舞蹈艺术。



银色面具中庭 2层船中

## 寻地中海文明



东方沙龙 3层船中

# 东方与西方 超时空艺术会话

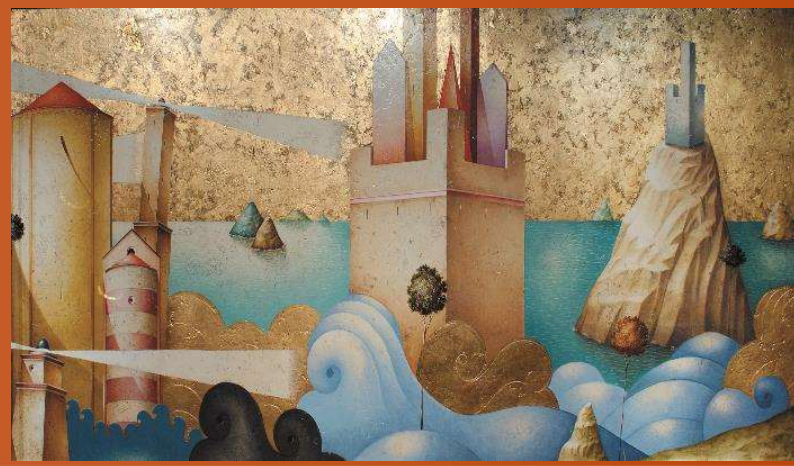
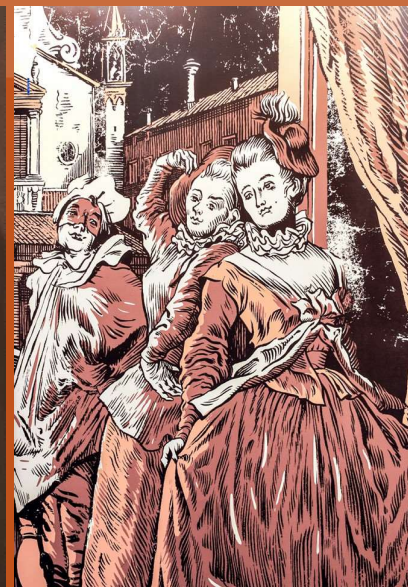
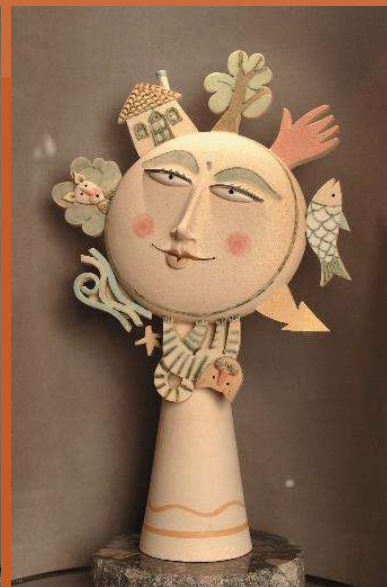
二世纪末，海陆两路丝绸之路的开通，扩大了地中海文明与中国文明之间的接触与交流。东方沙龙里的壁画和装饰正述说着这一跨越时空的对话。

寻地中海文明

# 平面与立体

## 各类艺术精品荟萃

陈设、雕塑、照片、绘画、摆件...; 甲板、走廊、扶梯、舱房..., 各类艺术精品遍布全船, 用艺术叙述着地中海文明的形成与发展。





15间餐厅及酒吧  
2间免费主餐厅  
全天供应环球美食  
甄选地中海美酒

Gourmet.

味蕾狂欢  
享全球美食

# 探味 地中海美食

地中海饮食，泛指希腊、西班牙、法国和意大利南部等处于地中海沿岸各国的饮食风格。主餐厅每晚精选一道特具代表性的经典佳肴，自助餐厅也开辟了地中海美食专区，让您在品尝美味的同时还可探寻地中海沿岸的历史和民间传说。



法式尼斯沙拉  
French Nicoise Salad

● 法国



土耳其肉丸子  
Turkish Meat Ball

● 土耳其



意大利  
意大利海鲜培根面  
Italy Seafood Spaghetti

● 意大利



● 希腊

香草牛肉  
Greece Herbed Beef



马耳他  
马耳他式煎鲈鱼  
Malta Style Grill Fish

● 马耳他



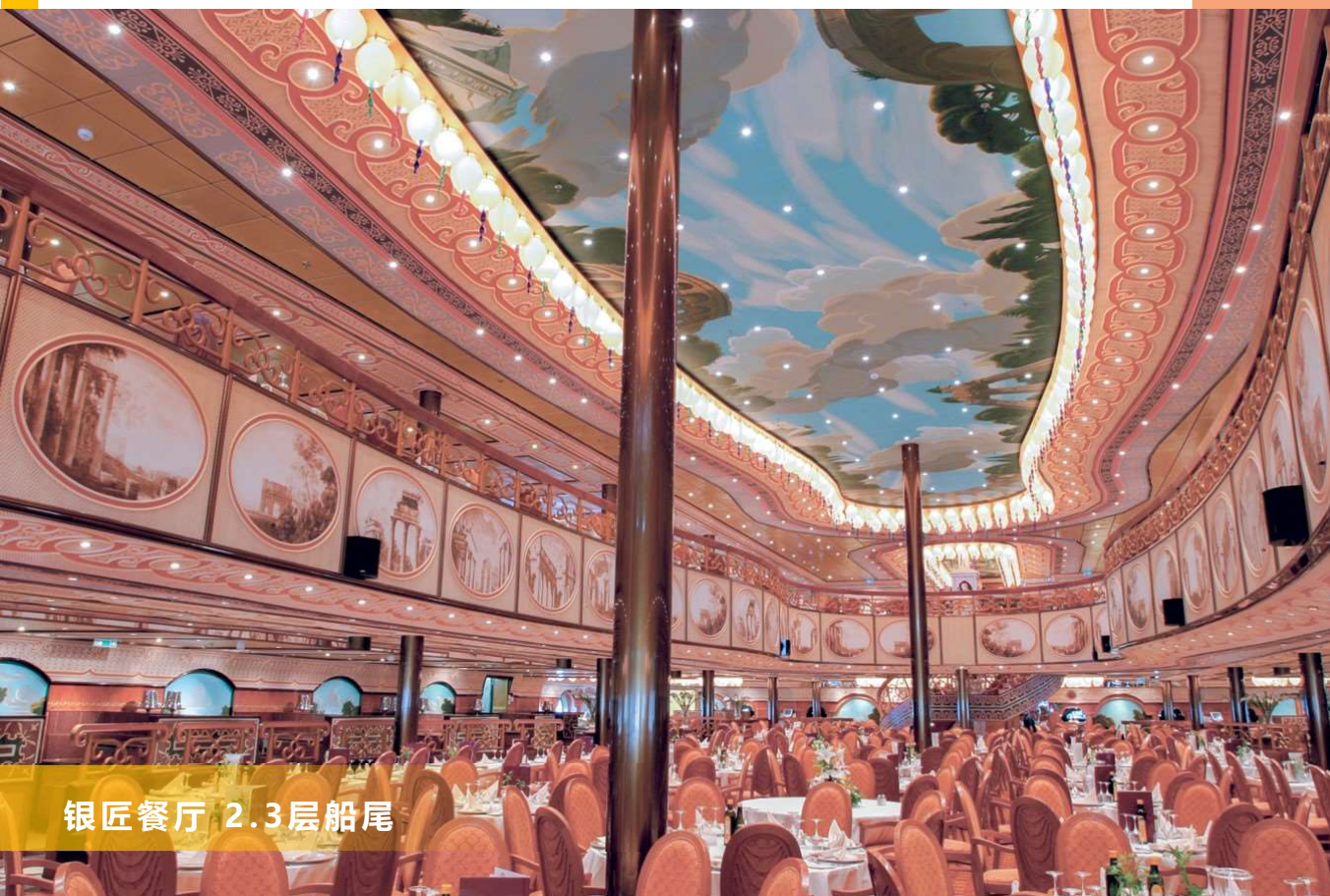
西班牙  
西班牙海鲜饭  
Spain Seafood Rice

● 西班牙

# 主餐厅

## 银匠餐厅

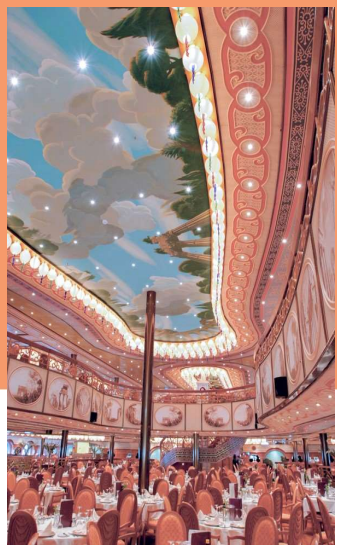
两层挑高、可容纳1,314人的银匠餐厅每日供应琳琅满目的盛宴佳肴，为你网罗从地道本土到欧式风情的环球甄选美食。



# 银匠餐厅

## 艺术与美食的双重盛宴

温暖明媚的主色调，精美典雅的细节，装点各处的银饰，婉转40米的楼梯贯穿两层甲板。这里不仅是美食汇聚，更是身心的艺术之旅。



银匠餐厅 2.3层船尾

# 自助餐厅

湖上明珠自助餐厅坐拥于海天之间，  
品尝传统中式风味、经典意式菜肴，  
到丰富欧式西点，并可在“环球甄  
选”之夜，尽享舌尖上的珍馐盛宴。



湖上明珠自助餐厅 9层船中至船尾



# 环球美味

餐饮全面升级

亚欧菜单选择比为 7:3



各菜系中餐



纯正意大利及欧洲各地特色餐饮



泰国、韩国、日本等亚洲味

# 美杜莎餐厅

行政主厨精心设计菜单，每道美食都以雕琢艺术品的态度制作。在这里，用味觉来与食客来场一对一交流，体会优质牛排，经典佳肴，还有专业侍酒师提供完美的餐酒搭配。



美杜莎餐厅 10层船尾



意式披萨坊 9层船尾

# Pizzeria

## 意式披萨坊

那不勒斯传承百年的酵母，经过DOP认证的番茄，意大利原产的奶酪和配料，还有来自那不勒斯的披萨厨师为您烘制每一片。

# 玩转披萨



Fun 披萨  
口味 调料 形状  
自选 自制



1米披萨  
披萨巨无霸 特定  
口味 全桌分享



传统口味  
最纯甄那不勒斯口味



披萨秀  
互动表演呈现  
从面粉发酵  
到成品出炉



## 主厨晚宴

行政主厨为您现场烹调欧式晚宴，搭配各种意大利葡萄酒，带你领略舌尖上的地中海。

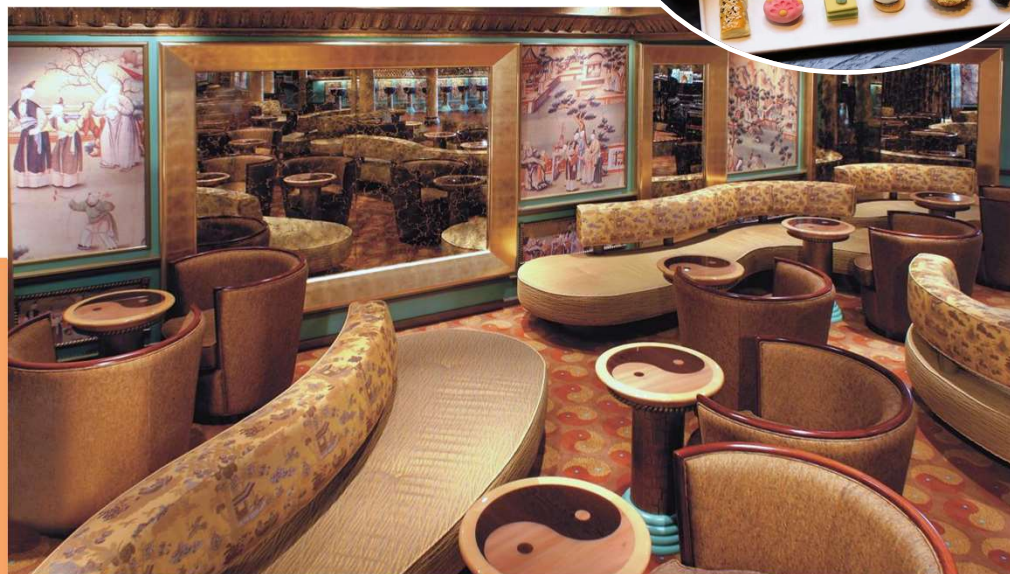


## 浪漫晚宴

专为情侣设计，量身定制菜单与菜肴，精心准备特邀卡和玫瑰花，特别提供浪漫优雅的现场音乐表演，宾客还可提前一天预订乐器伴奏，为爱人营造浪漫氛围。

# 经典下午茶

罗埃洛酒吧是巴洛克风格的葡萄酒吧，毗邻东方沙龙，其灵感源自古内奥的罗艾洛宫，营造优雅与精致的休憩时光，每天下午供应欧亚风味等不同主题下午茶，巧妙融合东方与西方元素和精髓。





## 西式小食

多款秘制汉堡，搭配腌制小食和美味薯条，宾客尽享舒适惬意的美味时刻



## 深夜食堂

每日轮番供应各种汤头汤面，新鲜食材搭配美味汤头，暖胃又暖心。



# 举杯欢庆

夜晚，酒吧的热络刚刚开始。无论是细听现场演奏，还是眼望无际大海，亦或沉醉舞池热浪，小酌一杯恰如其分。

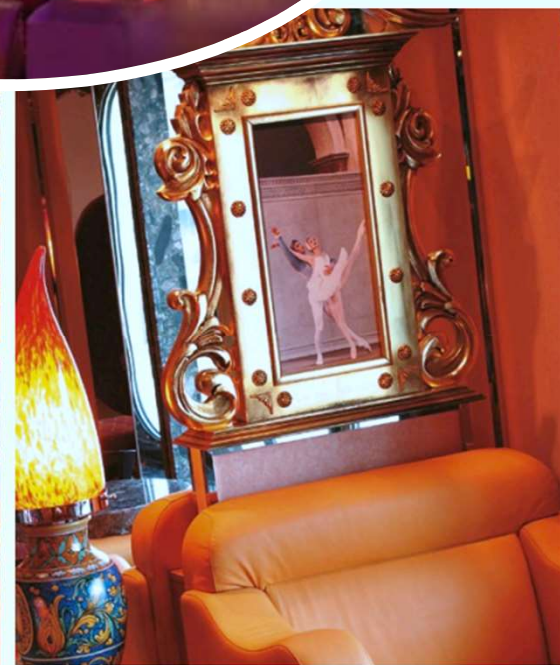




# 各式主题酒吧

罗埃洛、银色面具、卡萨诺瓦、戴奥尼夏、塔利亚...

11个特色酒吧，打造属于地中海风格的别样风情，宾客可打卡以古希腊众神为灵感设计的特色鸡尾酒，身临其境领略地中海的魅力。

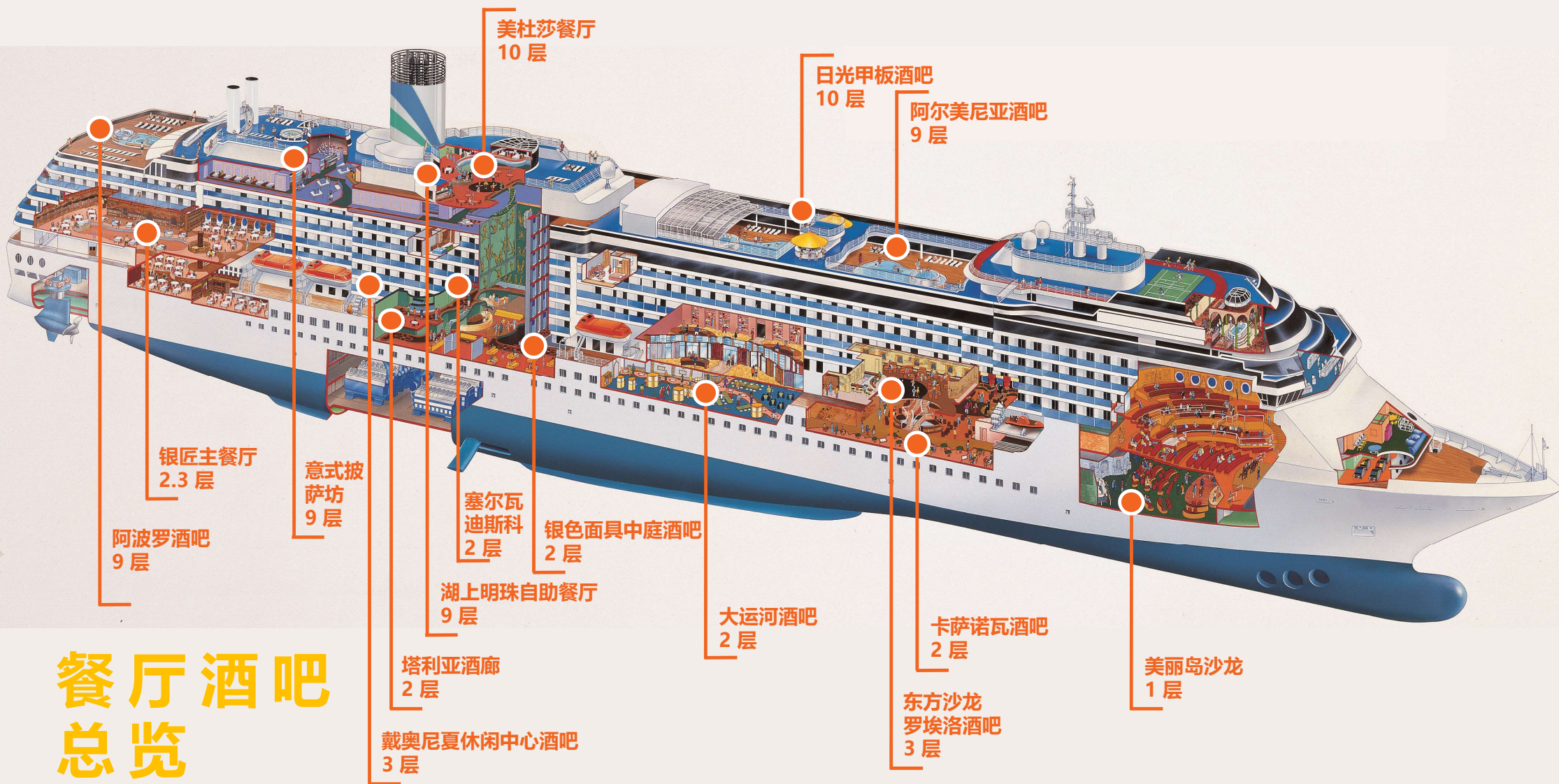




## 葡萄酒品鉴

品酒师将带大家了解每支红酒的故事，追溯源于古希腊的欧洲葡萄酒文明，找寻属于自己的红酒和品位，体验一场华美优雅的感官之旅。





# 餐厅酒吧 总览

# 餐厅酒吧总览

餐厅/酒吧	位置	容纳人数
银匠餐厅	2、3层船尾	1314
湖上明珠自助餐厅	9层船中至船尾	926
面吧/汉堡	9层船尾（自助餐厅一侧）	开放区域
意式披萨坊	9层船尾自助餐厅内	开放区域
美杜莎餐厅	10层船尾	153
美丽岛沙龙	1层船头	365
塞尔瓦Disco	1&2层船尾	139
银色面具中庭酒吧	2层船中	154
大运河酒吧	2层船中	100
卡萨诺瓦酒吧	2层船中	270
塔利亚酒廊	2层船尾	95
戴奥尼夏休闲中心酒吧	3层船尾	76
罗埃洛酒吧/东方沙龙	3层船中	170
阿波罗酒吧	9层船尾	74
阿尔美尼亚酒吧	9层船中	88
日光酒吧	10层船中	开放区域

度身定制的剧院大秀  
欢乐纵情的狂欢派对  
放松身心的休憩时光



**视听盛宴**  
**享盛大娱乐**



风情地中海

# 全景歌舞秀

“风情地中海”用炫酷的声、光、电，营造的沉浸式舞台效果串联了雕塑、广场、剧院、油画、街头小酒馆、足球场 ... 等地中海沿岸城市的各种场景，多元融合的歌舞表演诠释了当今地中海区域的时尚、热情、浪漫、潮流和休闲自在的风土人情。



# Fiesta狂欢节

不用飞跃万里即可体验欧洲最传统、规模最大的狂欢派对，戴上面具、穿起装扮、全船参与，全方位沉浸在这场时空交错的假面舞会中。亲自体验后更能亲自动手，制作威尼斯面具和服饰，将复古地中海风情进行到底。

# 沉浸式狂欢



面具、装备DIY



甲板集市

全船参与，持续整天



定制主题舞台秀



全船全员狂欢装扮



酒吧狂欢派对，现场音乐互动，赢取限量礼品



狂欢游行



主题餐饮



金色尼罗河派对



热带风情派对

# 狂欢派对

由登船开始就派对不断，伴随汽笛声的启航派对，寓意幸运和财富的“金色尼罗河”派对，造型奇特的“众神归位”派对，甲板泳池边的热带风情派对，我们的音乐、DJ、热舞 ... 把气氛推向高潮！



启航派对



# 缤纷互动活动

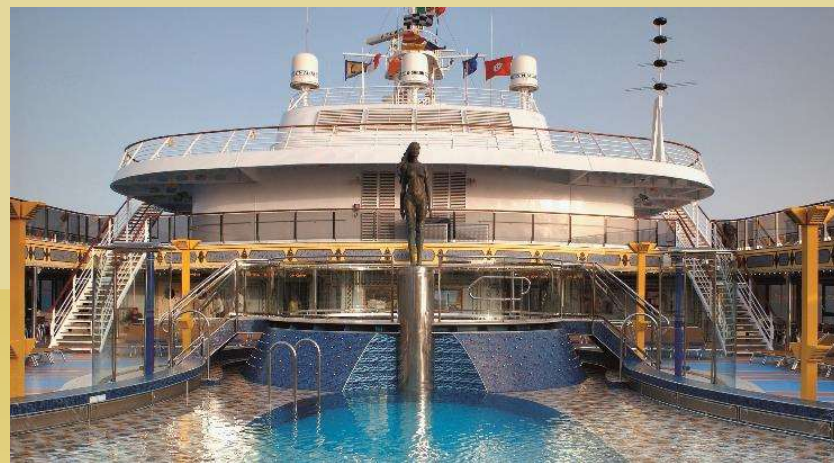
美食烹饪，Zumba Zumba 拉丁舞派对，面具、珠宝首饰制作、卡拉OK PK，与高官共舞，全员参与各式互动游戏，地中海的热情洋溢全船！





# 阳光甲板

在海上滑梯中穿梭，在海天之间的泳池中戏水，享受海风、阳光与美好的亲子时光。

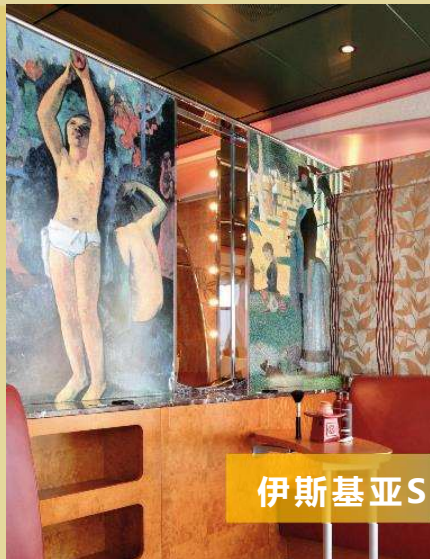




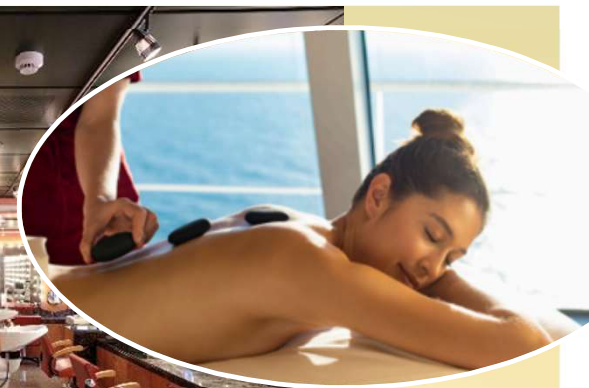
# SPA & 美容

多种SPA疗程可供选择

- 按摩疗法，包括结石疗法
- 清洁、紧致、滋养肌肤
- 面部护理



伊斯基亚SPA，维纳斯美容中心 9层船头





# 海景健身房

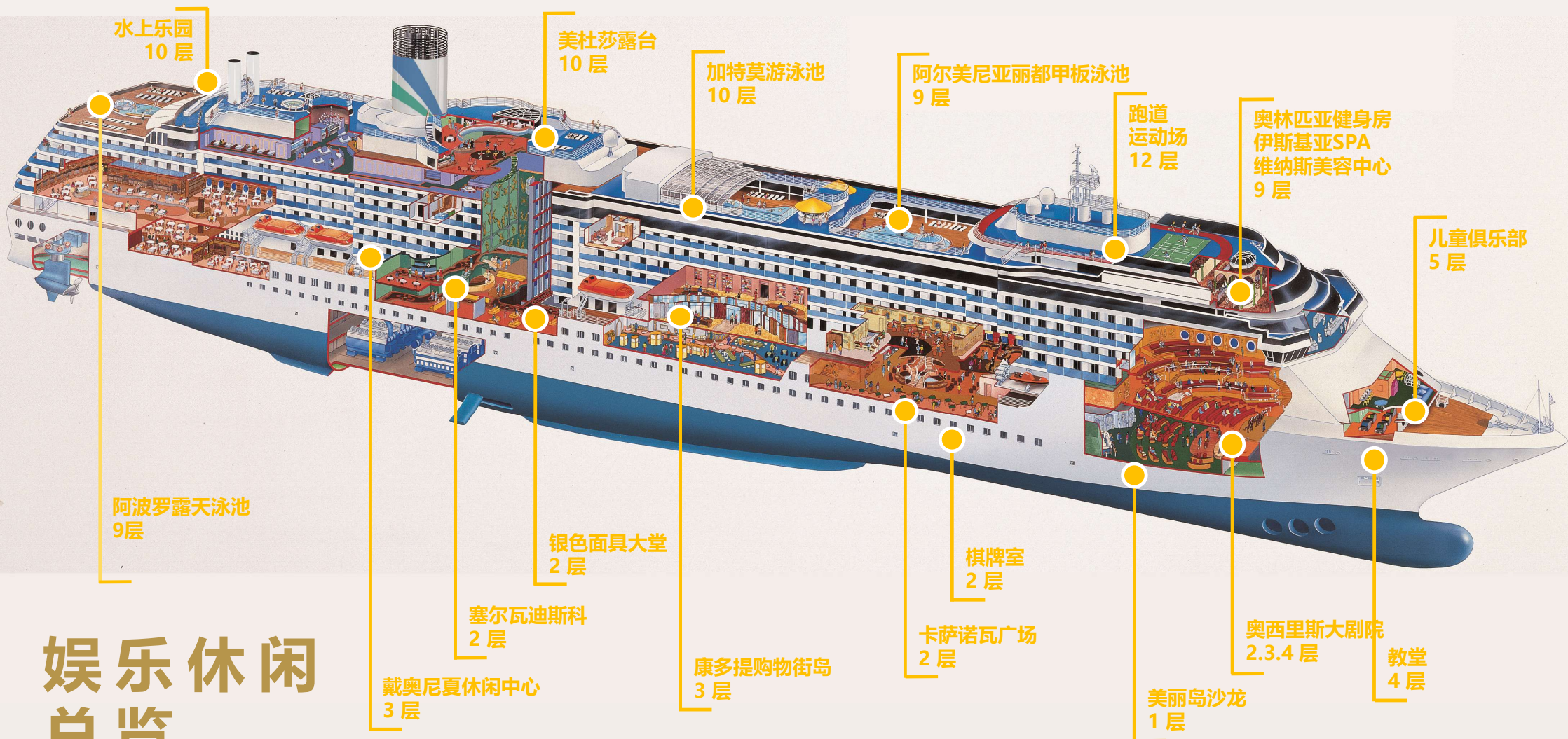
舒展在甲板做瑜伽，挥汗在全海景健身房，齐全的设备、专业的教练，大快朵颐的旅行中也不能忘了保持体型。

# 儿童俱乐部

4-17岁三大年龄段各有专属区域，专业娱乐团队陪同，提供根据年龄段设计的寓教于乐的互动主题活动。项目琳琅满目，让小宾客们的邮轮之旅意义非凡！

- 小船长的一天
- 美术工艺课堂
- 儿童电子游戏天堂
- 寻宝游戏





# 娱乐休闲 总览

# 娱乐休闲总览

名称	位置	容纳人数
奥西里斯大剧院	2、3、4层船头	947
美丽岛沙龙	1层船头	365
银色面具大堂	2层船中	开放区域
棋牌室	2层船中	76
康多提购物街	3层船中	开放区域
小教堂	4层船头	/
儿童俱乐部	5层船头	
阿尔美尼亚丽都甲板/游泳池	9层船中	开放区域
加特莫游泳池	9层船中	开放区域
阿波罗露天游泳池	9层船尾	开放区域
奥林匹亚健身房	9&10层船头	/
伊斯基亚水疗会馆	9&10层船头	
维纳斯美容中心	9&10层船头	
儿童游泳池及水上滑梯	11层船尾	开放区域
慢跑道及运动场	11层船头	开放区域

名品汇集的免税商店  
物超所值的海上集市



Shopping.

名品荟萃  
享畅快购物

# 畅享免税购物

知名意大利及国际品牌，从皮具箱包、服装饰品、到名表美妆香水烟草，犹如置身时尚购物之都米兰！还能以免税价斩获你的心仪好物。同时推出“海上市集”，汇集目的地网红特产，让您选购更便捷。





# 免税购物总览

康多提购物街  
3层

丰富多样的客房类型  
齐全周到的客房用品  
宾至如归的客房服务

# 私密时光 享海上舱房





### 套房

房间面积：30平米

### 阳台房

房间面积：14 平米

# 舒享舱房

阳台房占比高达64%

家庭房占比高达72%



### 海景房

房间面积：14 平米



### 内舱房

房间面积：12 平米



# 套房礼遇

## 专属服务

- 享受优先登船/离船通道，及行李优先服务
- 24小时专属私人管家
- 提供专属枕头单
- 提供专属用餐区域，剧院专属VIP座位
- 享受延迟退房，优先结账

## 专属设施

- 为每位客人提供浴袍、拖鞋和豪华洗漱套装
- 每个航次为每间套房提供两瓶免费矿泉水
- 套房设施：配备独立卫生间（部分含浴缸）、舒适的床铺、合理的收纳空间、柔软的沙发、桌椅、电热水壶、电视机、电吹风、保险箱等设施

## 专属餐饮

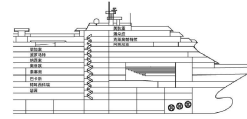
- 登船当日欢迎礼包，含酒和每日供应的新鲜水果、甜点
- 专属船长鸡尾酒会邀请
- 专属下午茶邀请

# 房型总览

舱房类型	舱房等级	二人间	三人间	四人间	总数量	各房型占比
套房	豪华全景阳台套房 GS	-	14	-	14	
	优选全景阳台套房 PS	2	19	13	34	
	全景阳台套房 S	-	6	4	10	
	套房总计				58	5%
阳台房	精选阳台房 BS	6	4	2	12	
	优选阳台房 BD	-	130	22	152	
	舒适阳台房 BP	4	329	45	378	
	标准阳台房 BC (景观受限)	2	70	6	78	
	阳台房总计				620	59%
海景房	舒适海景房 EP	-	40	59	99	
	标准海景房 EC (景观遮挡)	4	58	6	68	
	海景房总计				167	16%
内舱房	舒适内舱房 IP	64	-	26	90	
	标准内舱房 IC	77	-	45	122	
	内舱房总计				212	20%
舱房总数					<b>1,057</b>	<b>100%</b>

# 地中海号 MEDITERRANEA

## 甲板图

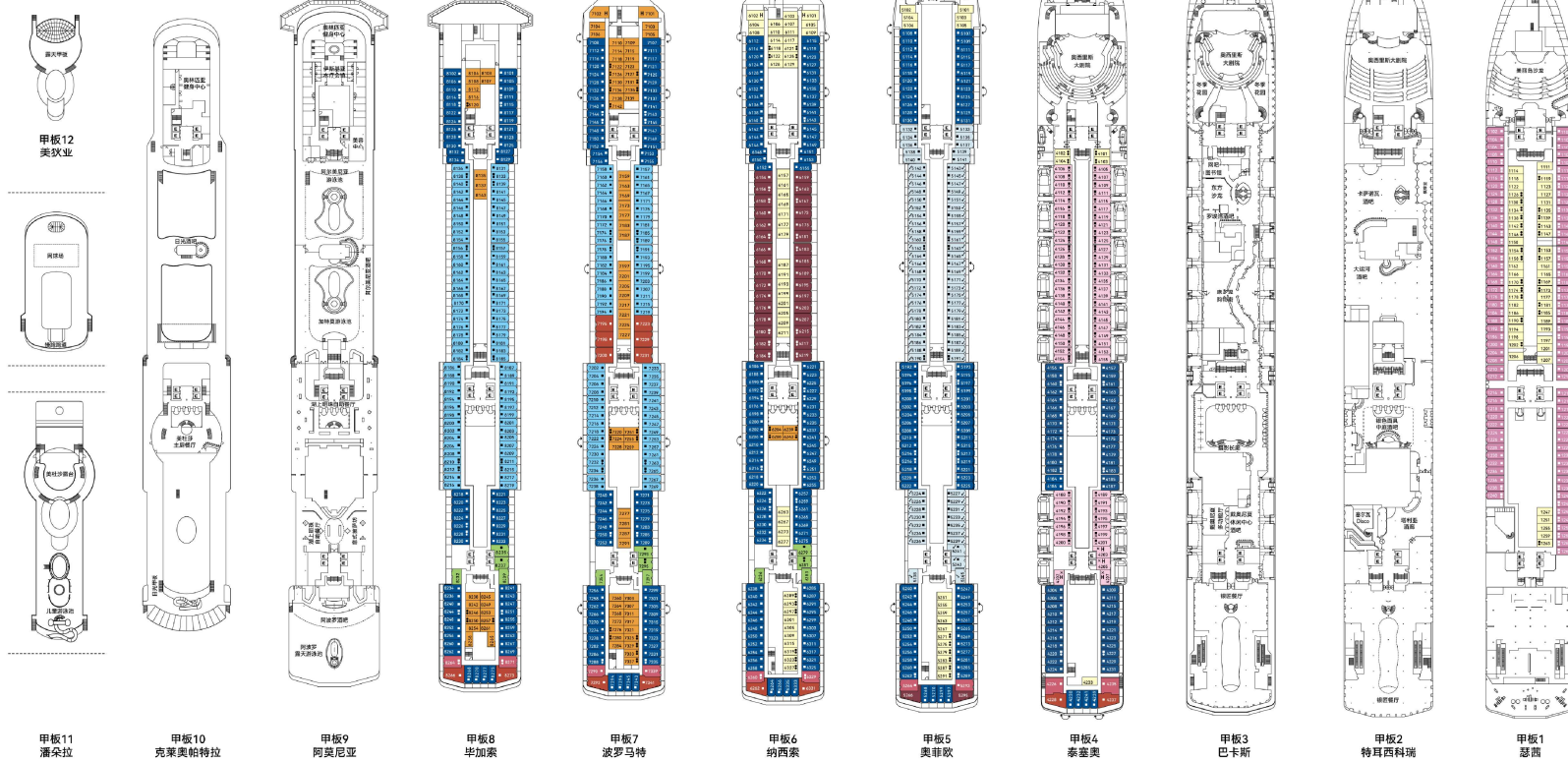


- 排水量: 86,000 吨
- 长度: 292 米
- 宽度: 32 米
- 航速: 22 节
- 最高航速: 24 节
- 下水时间: 2003 年
- 载容量: 2680 人

- ✓ 客舱景观受限
- X 客舱景观受阻
- H 残疾人客房
- C 可折叠客房
- E 电梯
- 额外的一张上层床
- 额外单人沙发床

备注:  
1 所有客房均提供双人床  
2 豪华阳台套房不能增加第四铺位

- |   |   |   |   |  |
|---|---|---|---|--|
| <ul style="list-style-type: none"> <li>标准内舱房</li> <li>舒适内舱房</li> <li>标准海景房 (景观遮挡)</li> <li>舒适海景房</li> </ul> | <ul style="list-style-type: none"> <li>芬兰、泰森奥、奥菲欧、纳西索</li> <li>纳西索、波罗马特、毕加索</li> <li>泰森奥</li> <li>芬兰</li> </ul> | <ul style="list-style-type: none"> <li>标准阳台房 (景观受限)</li> <li>舒适阳台房</li> <li>优选阳台房</li> <li>精选阳台房</li> </ul> | <ul style="list-style-type: none"> <li>泰森奥、奥菲欧</li> <li>泰森奥、奥菲欧、纳西索、波罗马特、毕加索</li> <li>波罗马特、毕加索</li> <li>纳西索、波罗马特、毕加索</li> </ul> | <ul style="list-style-type: none"> <li>全景阳台套房</li> <li>优选全景阳台套房</li> <li>豪华全景阳台套房</li> <li>泰森奥、纳西索、波罗马特、毕加索</li> </ul> |
|---|---|---|---|--|





# 寻地中海文明



# 十大必打卡点

# 航线景点

福冈

北九州

下关

佐世保

长崎

八代



**八代市** 是日本熊本县南部的城市，拥有悠久的历史和文化遗产。这里有日本有江户时代的城堡遗迹，有古老的神社、寺庙和温泉。熊本是榻榻米的编造之乡，也是深受游客喜爱的熊本熊的故乡。



**长崎市** 是日本西部重要的港湾城市，积淀并融合了来自中国和欧洲的多元文化。这里主要的旅游景点包括原爆资料馆、长崎中华街、大浦天主教堂、长崎企鹅水族馆、滨町商业街等。



**佐世保市** 位于日本本土最西端，市离中国最近的日本城市之一。这里有亚洲最大的主题乐园豪斯登堡、令人心旷神怡的九十九岛水族馆、以陶瓷为主题的有田陶瓷公园等。在这里还可以参观梅枝清酒酿酒厂，品尝各种口味的清酒制品，享受到正宗的日本清酒文化。51

# 航线景点



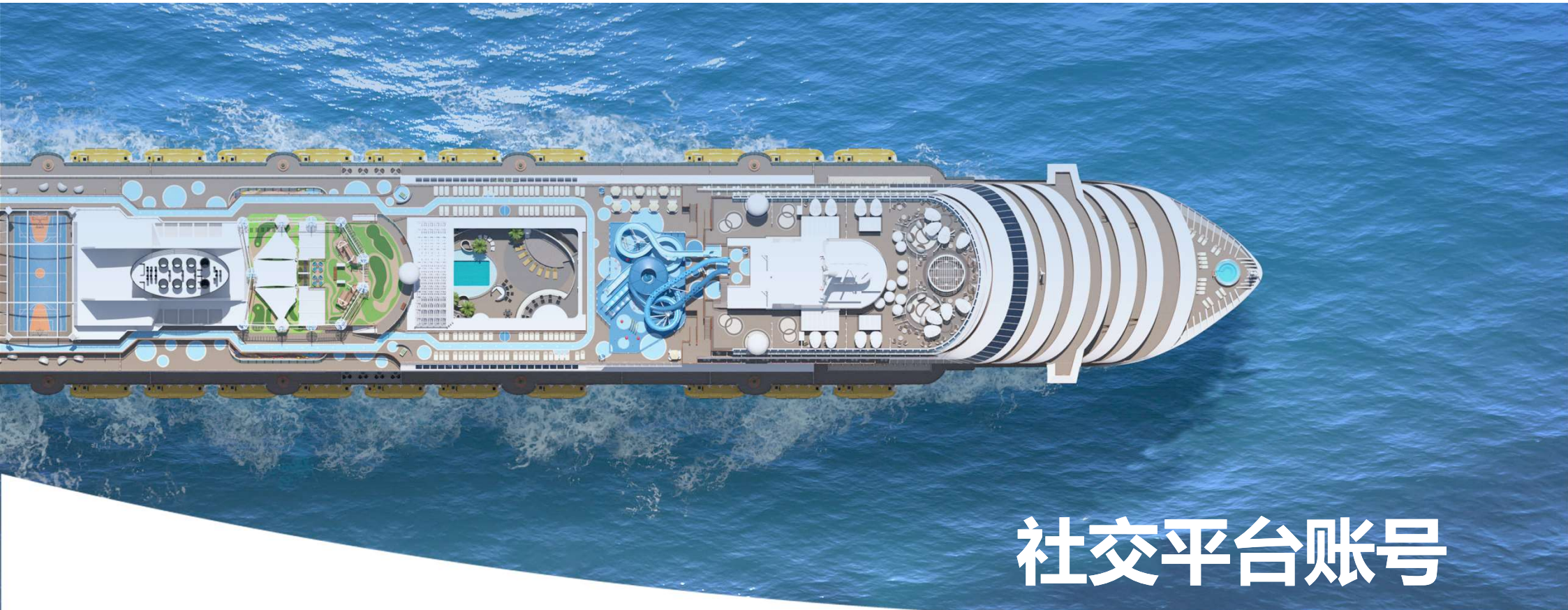
**福冈市** 是日本九州最大都市与政治、经济、交通中心。这里有日本最古老的神社宗像大社、供奉学问之神的太宰府、九州国立博物馆等，以及包括天神地区在内的风格多样的时尚购物街区。



**北九州** 位于日本九州岛最北端，隔关门海峡与本州相望。最著名的景点是小仓城，参观历史悠久的城堡之余还有织物和抹茶体验。此外，关门海峡展望台、八幡制铁所、北九州奥特莱斯等地都是不错的观光购物去处。



**下关市** 位于日本山口县，为本州最西端的都市，其主要市区在过去曾称为马关。这里有可以俯瞰濑户内海及日本海的火之山公园、著名的渔市场唐户市场、古老的赤间神宫，以及海峡梦之塔、下官水族馆、川棚温泉等著名观光景点。



# 社交平台账号

 **微信公众号(B2B)**  
**爱达邮轮资讯速递** 

 **微信公众号(B2C)**  
**爱达邮轮** 

 **微信视频号**  
**爱达邮轮** 

 **抖音**  
**爱达邮轮** 

 **微博**  
**爱达邮轮** 

 **小红书**  
**爱达邮轮** 



# 谢谢!



联系我们

400 650 8888

[www.adoracruises.com](http://www.adoracruises.com)

爱达邮轮

